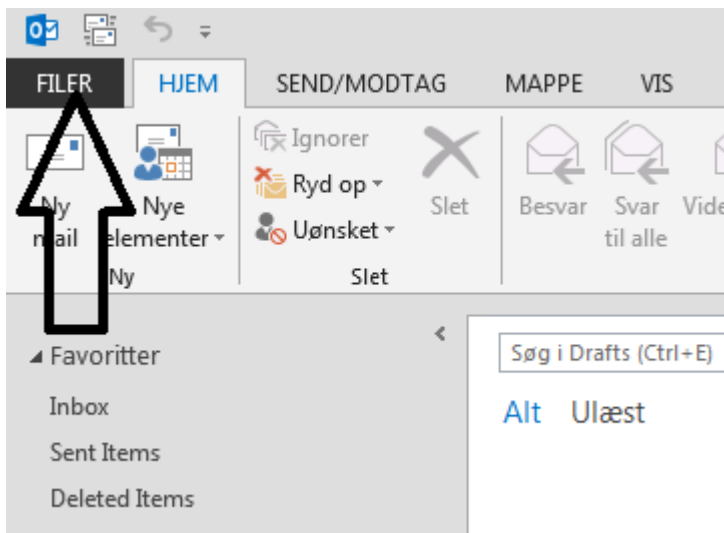
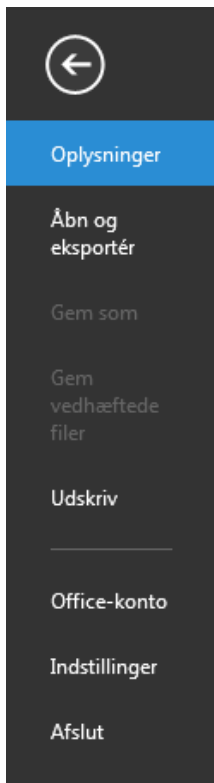


Mail opsætning Outlook 2013

Hvis du ikke får en guide frem når du åbner programmet gør følgende eller gå til billede med Vælg Tjeneste.



Tryk på FILER i venstre højne.



Kontooplysninger

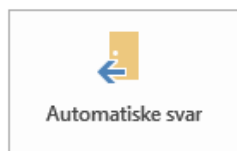
+ Tilføj konto



Indstillinger for konto og sociale netværk

Ret indstillingerne for denne konto, eller opret flere forbindelser.

- Få adgang til kontoen på internettet. <https://webmail.dansupport.dk/owa/>
- Opret forbindelse til sociale netværk.



Autosvar (fraværende)

Brug autosvar til at informere andre om, at du ikke er på kontoret, er på ferie eller ikke er i stand til at svare på mailmeddelelser.

Vælg Tilføj konto

Tilføj konto

Automatisk kontoopsætning
Konfigurer manuelt en konto, eller opret forbindelse til andre servertyper.

Mailkonto

Dit navn:
Eksempel: Lene Aalling

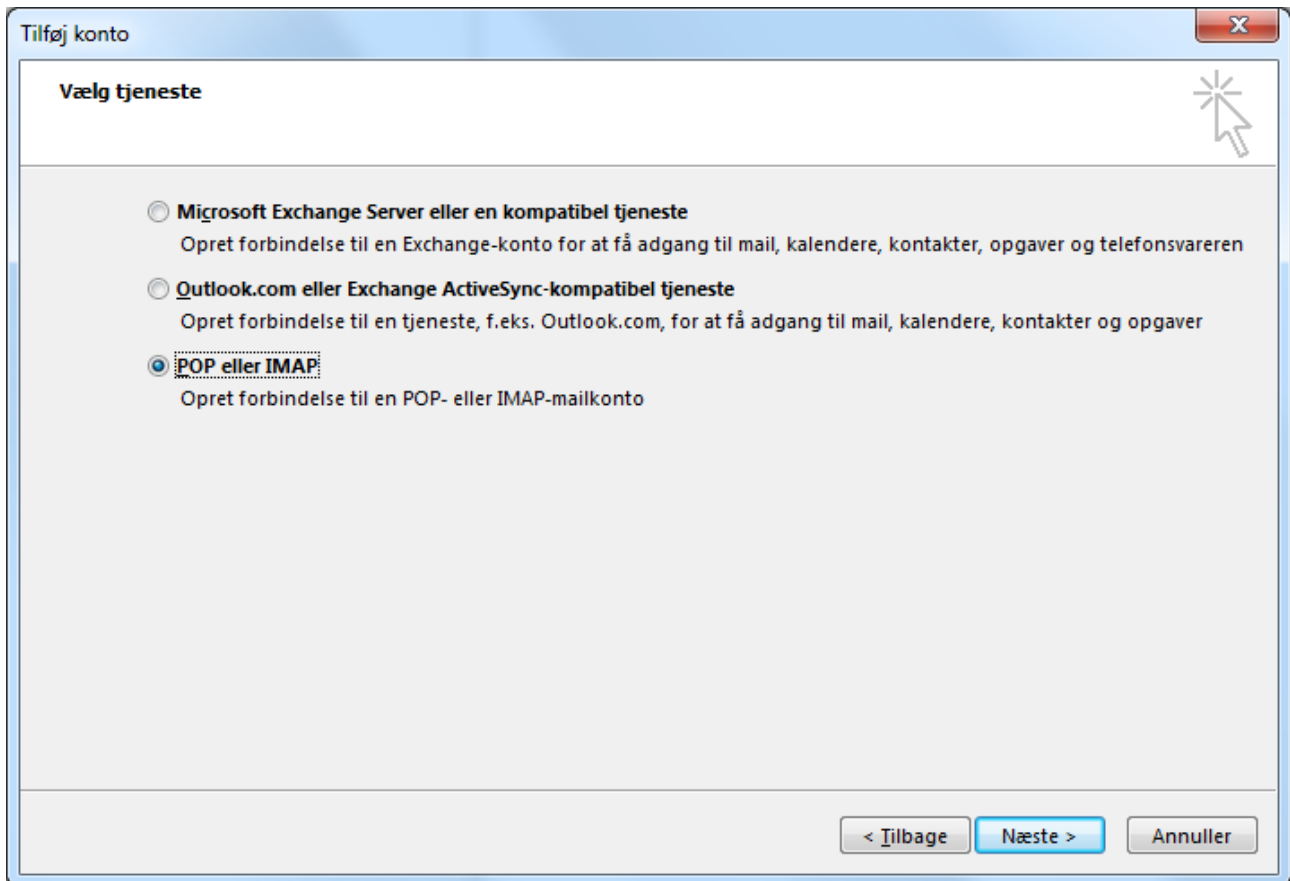
Mailadresse:
Eksempel: pernille@contoso.com

Adgangskode:
Skriv adgangskoden igen:
Skriv den adgangskode, du er blevet tildelt af internetudbyderen.

Manuel konfiguration eller flere servertyper

< Tilbage Næste > Annuller

Vælg Manuel konfiguration eller flere servertyper



Vælg POP eller IMAP

Tilføj konto

POP- og IMAP-kontoindstillinger
Angiv indstillingerne for mailserver for din konto.

Brugeroplysninger

Dit navn:

Maiadresse:

Serveroplysninger

Kontotype:

Server til indgående post:

Server til udgående post (SMTP):

Logonoplysninger

Brugernavn:

Adgangskode:

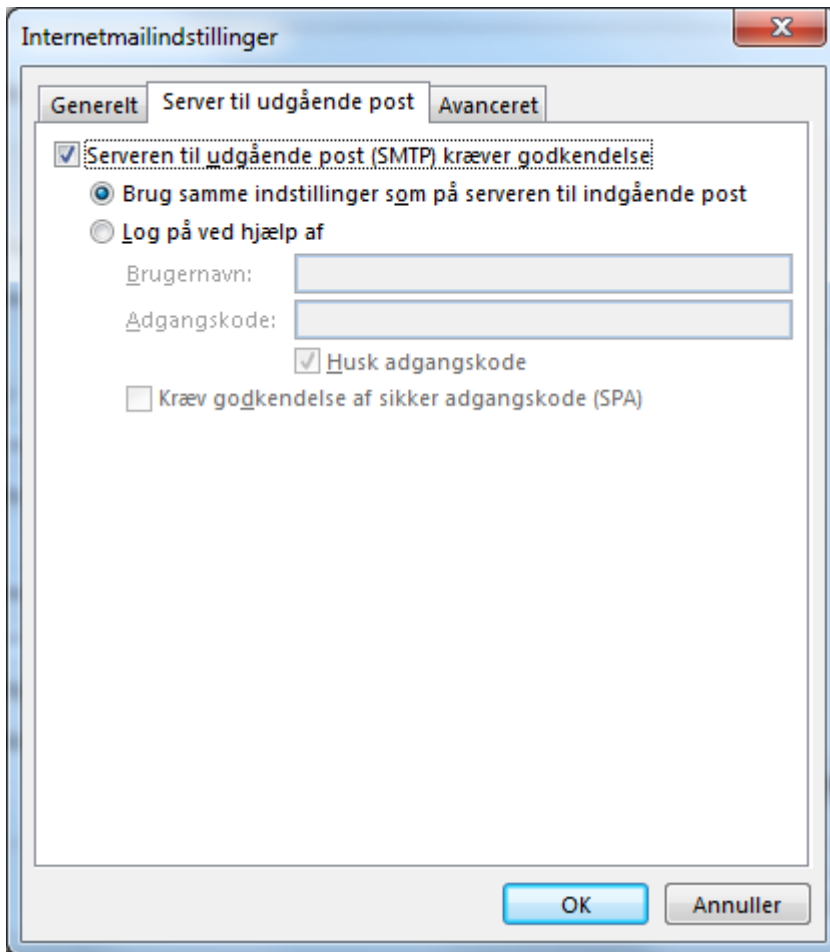
Husk adgangskode

Kræv logon med godkendelse af sikker adgangskode (SPA)

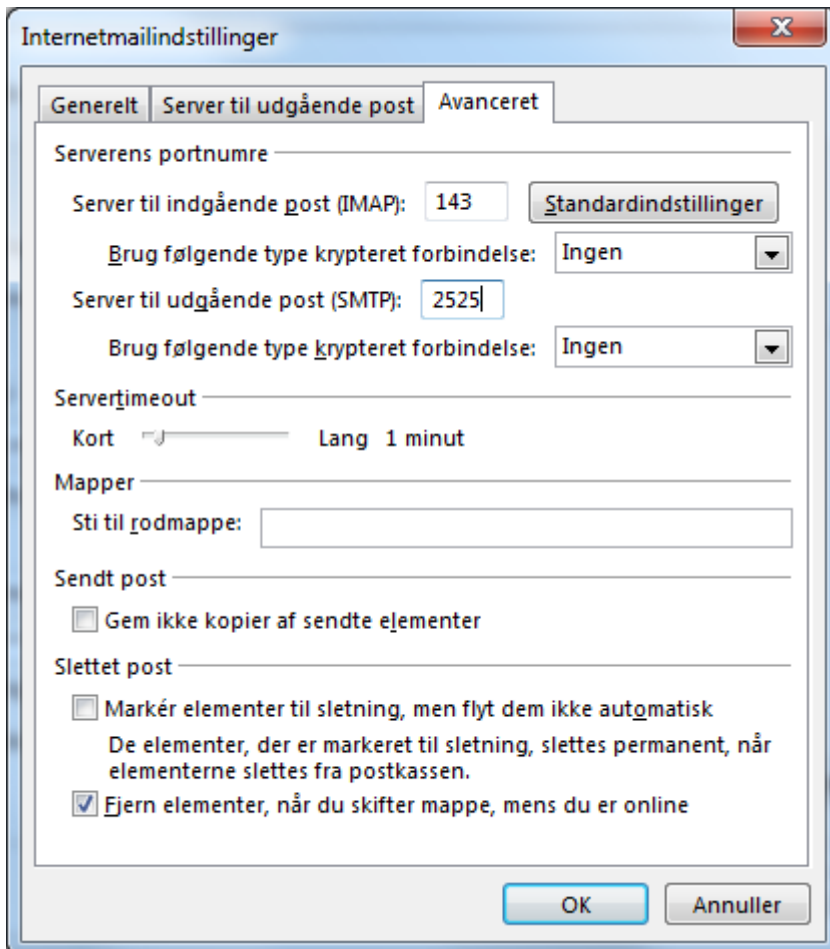
Mail, der skal bevares offline: Alt

Udfyld de forskellige felter og skift Kontotype til IMAP, og vælg Flere indstillinger...

Bemærk at brugernavnet er hele din email adresse og kodeord er den til din email og ikke selvbetjeningskoden.



Skift fane til Server til udgående post og sæt flueben i Serveren til udgående post (SMTP) kræver godkendelse.



Skift fane til Avanceret og ændre port på Server til udgående post (SMTP) til 2525 og tryk OK.

Du kommer nu tilbage til visningen med POP- og IMAP konto indstillinger tryk der næste og din mail er nu opsat.