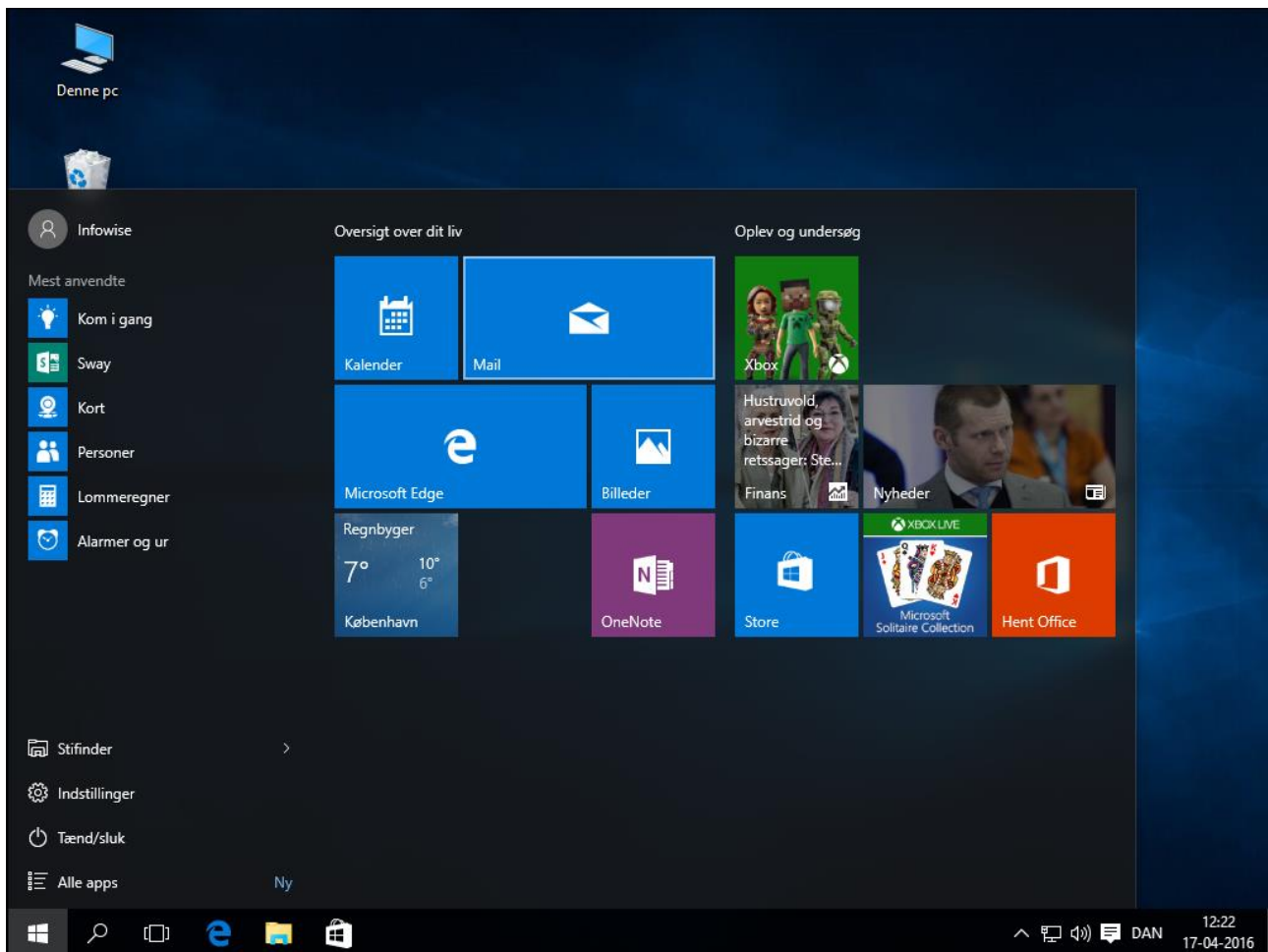
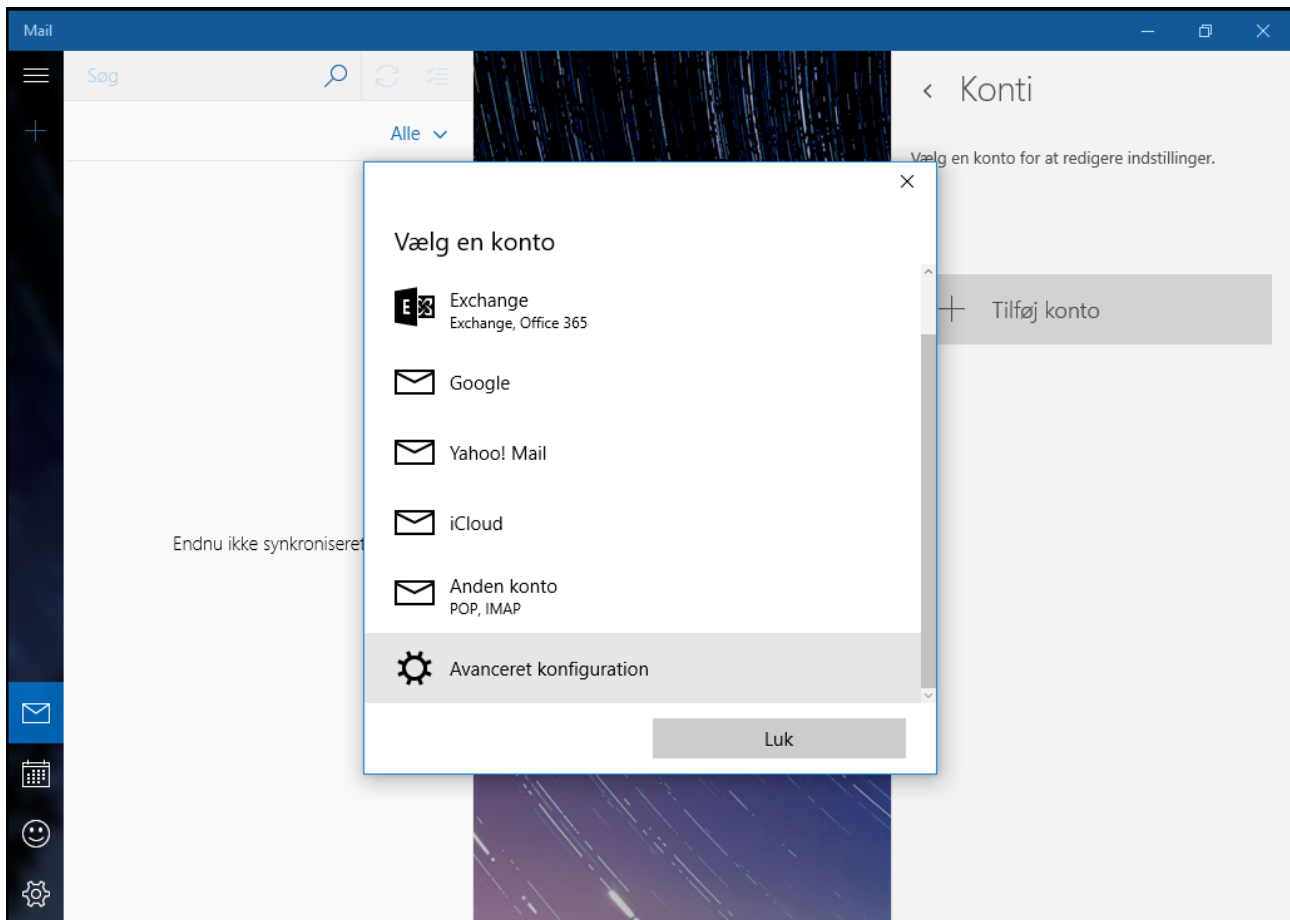


Mail opsætning Windows 10



Gå ind i Start og tryk på mail ikonet.



Hvis denne side ikke vises med det samme, så tryk på  og vælg konti derefter tilføj konto.

Scroll ned i bunden og vælg Avanceret konfiguration



Avanceret konfiguration

Vælg den ønskede type konto, du vil konfigurere. Hvis du ikke er sikker, kan du spørge din tjenesteudbyder.

Exchange ActiveSync

Omfatter Exchange og andre konti, der bruger Exchange ActiveSync.

Webmail

POP- eller IMAP-konti, der gør det muligt at få vist din mail i en webbrowser.

Annuller

Vælg Webmail

×

Webmailkonto

Kontonavn

Dit navn

Vi sender meddelelser til dig ved hjælp af dette navn.

Indgående mailserver

Kontotype

Vælg en
▼

Annuller

Log på

Udfyld felterne som understående bare med din egen mail oplysninger.

Konto	Support
Dit navn	NAL Support
Indgående mailserver	Mail.nal-medienet.dk
Kontotype	IMAP4
Mailadresse	dinmail@nal-medienet.dk
Brugernavn	dinmail@nal-medienet.dk
Adgangskode	Dinkode
Udgående mailserver (SMTP)	asmtplib.nal-medienet.dk
Den udgående server kræver godkendelse	JA
Brug det samme brugernavn og den samme adgangskode til afsendelse af mail	JA
Kræv SSL til indgående mail	JA
Kræv SSL til udgående mail	JA



Webmailkonto

Adgangskode

Udgående mailserv (SMTP)

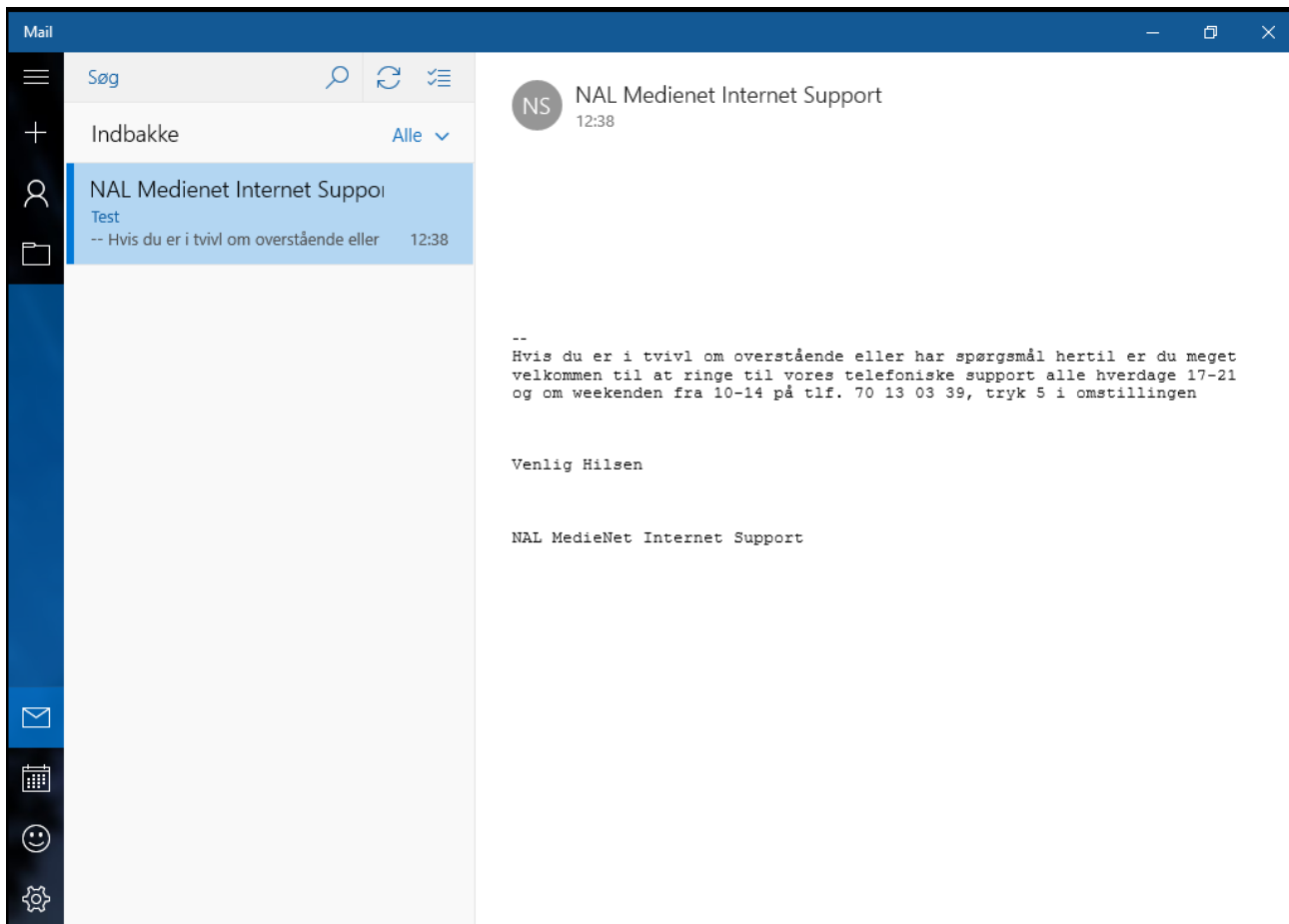
- Den udgående server kræver godkendelse
- Brug det samme brugernavn og den samme adgangskode til afsendelse af mail
- Kræv SSL til indgående mail
- Kræv SSL til udgående mail

Annuller

Log på

Bemærk at brugernavnet er hele din email adresse og kodeord er den til din email og ikke selvbetjeningskoden.

Tryk på Log på når felterne er udfyldte.



Din mail skulle nu være opsat på Windows 10 Mail

Bemærk at hvis du har meget post, så kan der gå noget tid inden at postkassen er synkroniseret helt og alle dine mails kommer frem.